



eve et adam des médias

des ateliers thématiques adaptés à vos besoins

**ateliers de 60 à 90 minutes suivant les âges
pour savoir interroger les images et clips actuels
leur fabrication, fonctionnement et impact
et oser notre diversité**



Quelles images créons-nous pour quelle société ?

Nos habitudes visuelles et nos « corsets culturels » sont si puissants que nous peinons à prendre des perspectives sur la production visuelle de notre quotidien.

Nos collections thématiques permettent d'y voir plus clair et d'aborder une diversité de sujets, en complément à différentes activités d'écoles, maisons de quartier ou entreprises.

Notre approche commence par la réponse émotionnelle pour mieux ancrer observation et questionnement socio-culturel, tout en encourageant la réflexion sur nos repères personnels.

Les thèmes les plus demandés

Eve et Adam des médias (images fixes et mobiles à choix) pour reconnaître les stéréotypes sexistes et racistes, ainsi que quelques tendances plus subtiles dans l'imagerie des enfants comme dans celle des adultes. C'est une entrée en matière efficace pour comprendre le rôle des clichés dans notre quotidien. L'inventaire des codes masculins et féminins des médias est mis en contraste avec des exemples de l'art d'hier pour aborder identité, beauté et séduction, estime de soi et relations garçons-filles.

L'accent peut aussi être mis sur la fabrication de la publicité et le fonctionnement de l'imagerie de mode, afin de réfléchir ensemble à nos perceptions et interprétations des messages visuels.

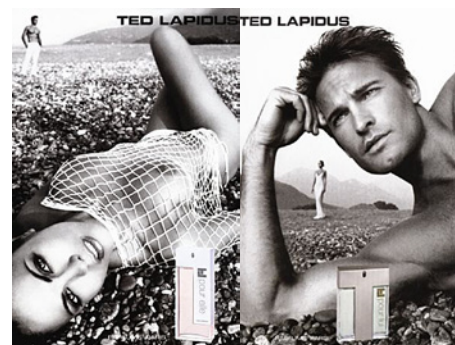
L'impact des marques et de notre consommation sur notre planète est un aspect qui peut également être développé.

La main à l'image (collage créatif) permet de comprendre la fabrication des images et de donner corps à d'autres possibles. Un travail écrit complète souvent le processus d'exploration et de réflexion.

Sexisme dans les livres pour enfants, dans les manuels scolaires et dans la presse romande, des études-clés d'Anne Dafflon-Novelle, Huguette Junod et Sylvie Durrer avec son équipe pour saisir les enjeux principaux dans ces domaines, qui nous influencent tous à différents moments, que nous en soyons conscients ou non.

Pour la sélection du matériel d'accompagnement, voir la liste complète « Les images et nous ».

Approche et matériel à disposition



Femmes et hommes sont égaux dans la loi, mais quel est le message des images ?

Qui est fréquemment contorsionné ou offert à l'horizontale avec la bouche entrouverte ?

Qui nous est montré sûr de lui, en général le visage ridé ou froncé ?

